



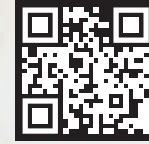
Lutheran Social Services of Illinois

DECLARACIÓN DE IMPACTO 2025 • 1 DE JULIO DE 2024 AL 30 DE JUNIO DE 2025



Misión

Respondiendo al Evangelio, Lutheran Social Services of Illinois (LSSI) brinda alivio, justicia e integridad a las personas y comunidades.



Escanéame

Obtén más información sobre LSSI y los programas destacados aquí.

Visión y enfoque GenCare

El enfoque GenCare de LSSI involucra, rodea y conecta a las personas a quienes servimos con los apoyos que necesitan, promoviendo su dignidad, fortaleciendo su salud y bienestar, y ayudándolas a alcanzar su máximo potencial.



Personas atendidas por LSSI

62,425 personas atendidas, una de cada 203 personas en Illinois, y un 9% más que en 2024.

Por edad:

- El 54% de los niños atendidos tenían entre 12 y 17 años.
- El 17% de las personas atendidas por todos los programas tenían entre 25 y 34 años.

Por ingreso anual:

- 64% por debajo de \$5,000
- 88% por debajo de \$25,000

Vivienda accesible

LSSI ofrece vivienda accesible a personas de 62 años o más y a personas mayores de 18 años con discapacidades en 20 ubicaciones en todo el estado.

1,336 residentes con ingresos anuales inferiores a \$25,000 recibieron vivienda accesible a través de LSSI.



Programa de Familias de Crianza

Todos los niños merecen crecer en un hogar seguro, amoroso y estable. El Programa de Familias de Crianza de LSSI apoya a los niños y a las familias para lograr hogares permanentes a través de la reunificación familiar cuando es posible, la adopción o la custodia legal. LSSI es

uno de los proveedores privados más grandes de Familias de Crianza en Illinois y trabaja con Padres de crianza en 42 condados. Ofrecemos capacitación, licencias y apoyo continuo a las familias que abren sus hogares a niños que han vivido situaciones de abuso o negligencia. LSSI ofrece diferentes tipos de servicios, incluyendo cuidado tradicional, terapéutico, especializado y de emergencia. Además, nuestro Programa Piloto Familias Unidas busca reducir el tiempo que los niños permanecen en el sistema y apoyar la reunificación familiar de manera más rápida. En total, 2,578 niños recibieron servicios a través del Programa de Familias de Crianza de LSSI.

Tratamiento de Alcohol y Drogas

El consumo de alcohol y drogas puede afectar profundamente la vida de una persona. LSSI ofrece continuo tratamiento completo para personas con trastornos por consumo de sustancias, brindando esperanza y recuperación a través de servicios como rehabilitación residencial, tratamiento ambulatorio por consumo de sustancias, hogares de recuperación, consejería y educación por DUI, y programas de vida en sobriedad. Estos servicios transformadores se ofrecen en Chicago, Elgin y Sterling.

2,145 clientes recibieron servicios de tratamiento de alcohol y drogas.

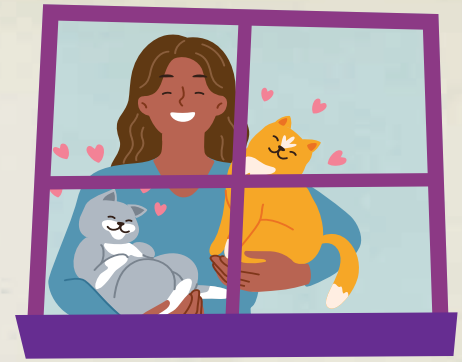


2,578 niños fueron atendidos a través de colocaciones de cuidado temporal de LSSI.

Servicios Familiares Intactos

Diseñado para estabilizar, fortalecer, mejorar y preservar la vida familiar al permitir que los niños permanezcan seguros en sus hogares, el programa de Servicios Familiares Intactos trabaja con familias que han sido referidas por el Departamento de Servicios para Niños y Familias.

1,410 familias se inscribieron en este programa preventivo. Esto representa un 7% más de familias que en 2024.



Hogares para personas con discapacidades del desarrollo

LSSI ayuda a adultos (18+) con discapacidades intelectuales y del desarrollo a vivir con éxito en sus comunidades, ya sea en hogares residenciales o comunitarios.

LSSI atendió a **127** personas con discapacidades del desarrollo, ayudándolas a vivir con dignidad en sus comunidades.

Servicios de salud mental

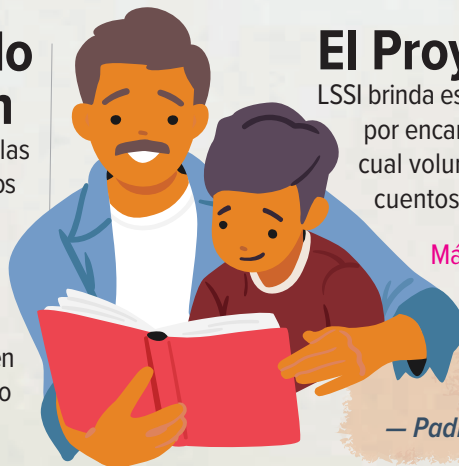
Para atender las necesidades de tratamiento de salud mental y consumo de sustancias, LSSI ofrece gestión de casos, apoyo entre pares, asistencia familiar, consejería, atención médica integrada, tratamiento por consumo de sustancias y servicios de crisis a través de su Centro de Consejería Portage Cragin, una Clínica Comunitaria Certificada de Salud Conductual (CCBHC) financiada a nivel federal. El personal de LSSI presta servicios en cuatro sedes del Proyecto IMPACT ubicadas en salas de emergencia de hospitales, el Welcoming Center y casi 90 Escuelas Públicas de Chicago. Los servicios de consejería también se ofrecen en nuestra oficina de Sterling. En 2025, **19,520** clientes recibieron servicios de salud mental, un aumento del 14% con respecto al año anterior.

“La atención integral de la persona significa enfocarse en la salud mental, emocional, espiritual y física de los clientes. Ayudamos a las personas en todos los aspectos de sus vidas.” — Consejero de Salud Mental de LSSI



Servicios de Cuidado en el Hogar Intouch

Adaptados a las necesidades únicas de las personas y los adultos mayores, los Servicios de Cuidado en el Hogar Intouch promueven la independencia y el bienestar, ayudándolos a vivir de manera segura y confiada en sus hogares. Disponibles en el Condado de Cook, los servicios incluyen cuidado personal, cuidado transitorio, cuidado de la memoria, acompañamiento y más.



El Proyecto Storybook

LSSI brinda esperanza y conexión a personas y familias afectadas por encarcelamiento, incluido el Proyecto Storybook, en el cual voluntarios graban a padres encarcelados leyendo cuentos para sus hijos.

Más de **1,500** libros y grabaciones fueron enviados a niños cuyos padres están encarcelados.

“Es como compartir la hora de dormir todas las noches, aunque no estemos allí.”
— Padre participante del Proyecto Storybook

